

WC-150

ΡΙΝΙΚΟΣ ΑΠΟΦΡΑΚΤΗΡΑΣ

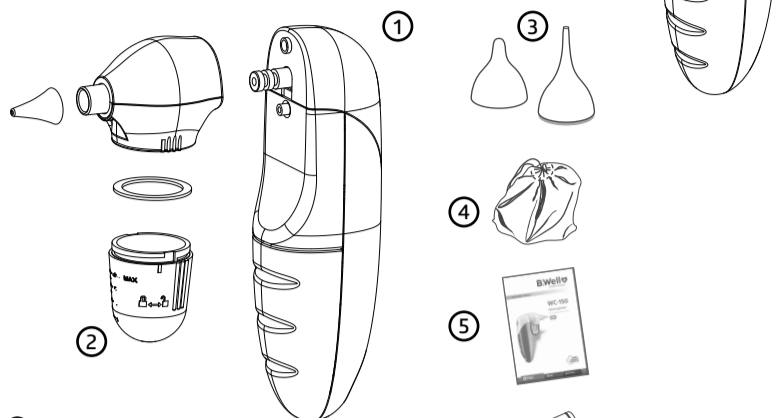


EL Οδηγίες χρήσης

1. ΕΙΣΑΓΩΓΗ

Ευχαριστούμε που αγοράσατε τον ρινικό αποφρακτήρα WC-150 της B.Well. Ο ρινικός αποφρακτήρας της B.Well παρέχει μεγάλη ισχύ αναρρόφησης για τον καθαρισμό της ρινικής κοιλότητας και την ανακούφιση από τη ρινική συμφόρηση σε σχέση με τον κλασικό αποφρακτήρα από καουτσούκ.

Η συσκευή αυτή έχει σχεδιαστεί για μεγαλύτερη ασφάλεια και ευκολότερη λειτουργία και διαθέτει συμπαγές μέγεθος για χρήση στο σπίτι και στο ταξίδι.



- 1 Αποφρακτήρας
- 2 Δοχείο συλλογής
- 3 Ακροφύσια σιλικόνης (2 τμχ.)
- 4 Θήκη χειρός για αποθήκευση και μεταφορά
- 5 Εγχειρίδιο χρήσης
- 6 2 Μπαταρίες τύπου AA, 1,5V

2. ΧΑΡΑΚΤΗΡΙΣΤΙΚΑ ΠΡΟΪΟΝΤΟΣ

1. Μεγάλη ισχύς:

Τοποθετήστε το ακροφύσιο του αποφρακτήρα μέσα στο ρουθούνι και κατόπιν χρησιμοποιήστε τη συσκευή για συνεχή ή διαλείπουσα απομάκρυνση των ρινικών εκκρίσεων.

2. Ασφαλές:

Ο βολικός σχεδιασμός του μαλακού ακροφυσίου αναρρόφησης μειώνει τις πιθανότητες τραυματισμού κατά τη χρήση της συσκευής.

3. Συμπαγές και εύχρηστο:

Η συσκευή είναι συμπαγής, παρέχει άνετο κράτημα και εύκολη λειτουργία. Επίσης, παρέχει ασφάλεια και άνεση για χρήση σε βρέφη.

4. Μπαταρία:

Για τη λειτουργία της συσκευής απαιτούνται μόνο δύο μπαταρίες AA 1,5V, οι οποίες μπορούν να αντικατασταθούν εύκολα οποιαδήποτε στιγμή σε οποιοδήποτε μέρος. Ενδειξη χαμηλής στάθμης μπαταρίας.

5. Μουσική:

Αντί της εκπομπής ενός μονότονου/θορυβώδους ήχου κατά τη διάρκεια της χρήσης, ο μοναδικός σχεδιασμός της συσκευής μας βασίζεται σε πολυφωνικό ήχο με συγχορδίες και 12 παγκοσμίως γνωστά παιδικά ναουρισμάτα. Στο άκουσμα των όμορφων αυτών τραγουδιών, το μωρό αισθάνεται πιο άνετα όταν του εφαρμόζετε τη συσκευή.

6. Πλενόμενη κεφαλή αναρρόφησης:

Τα ακροφύσια, το δοχείο συλλογής και το τμήμα της κεφαλής μπορούν να αφαιρεθούν από τη συσκευή και να πλυθούν. Το δοχείο συλλογής μπορεί επίσης να αποστειρωθεί σε βραστό νερό.

3. ΠΡΟΒΛΕΠΟΜΕΝΗ ΧΡΗΣΗ

Η συσκευή έχει σχεδιαστεί ως μέσο διαλείπουσας αναρρόφησης για την απομάκρυνση ρινικών εκκρίσεων και βλέννης σε παιδιά (ηλικίας 0-12 ετών) στο οικιακό περιβάλλον.

4. ΑΝΤΕΝΔΕΙΞΕΙΣ

1. Μην ωθείτε το ακροφύσιο βαθιά μέσα στο ρουθούνι του μωρού. Χρησιμοποιείτε τον ρινικό αποφρακτήρα με τη συνιστώμενη φορά. Μην ανασηκώνετε το ρουθούνι.
2. Για την ασφάλεια του μωρού, ο χρόνος αναρρόφησης περιορίζεται σε λίγα δευτερόλεπτα.
3. Μη χρησιμοποιείτε τον ρινικό αποφρακτήρα σε περίπτωση ρινικού ερεθισμού ή ρινορραγίας.
4. Σε περίπτωση λοίμωξης, πυρετού, ρινικού ερεθισμού ή ρινορραγίας, συμβουλευτείτε έναν γιατρό.
5. Μη χρησιμοποιείτε τον ρινικό αποφρακτήρα χωρίς ακροφύσιο σιλικόνης ή με δοχείο συλλογής που έχει υποστεί φθορά.
6. Πλένετε το ακροφύσιο σιλικόνης και το δοχείο συλλογής μετά από κάθε χρήση.
7. Πλένετε τα χέρια σας πριν από και μετά τη χρήση του ρινικού αποφρακτήρα.

5. ΠΡΟΦΥΛΑΞΕΙΣ

1. **Δ Μην τροποποιείτε αυτή τη συσκευή χωρίς την έγκριση του κατασκευαστή.**
2. Μην εκθέτετε τη συσκευή σε ακραίες θερμοκρασίες, πολύ υψηλά επίπεδα υγρασίας ή άμεση ηλιακή ακτινοβολία.
3. Αποφύγετε τις ακραίες καταπονήσεις, τους κραδασμούς ή την ακούσια πτώση της συσκευής.
4. ΜΗΝ πλένετε το κυρίως σώμα της συσκευής με νερό ή οποιοδήποτε άλλο υγρό. Συνιστάται θερμά να σκουίζετε τη συσκευή με μαλακό πανί και να την διατηρείτε καθαρή.
5. Αντικαταστήστε τις μπαταρίες με τις πρώτες ενδείξεις εξασθένισης της ισχύος ή/και του ήχου της αντλίας κατά τη χρήση της συσκευής.
6. Αν η συσκευή δεν πρόκειται να χρησιμοποιηθεί για κάποιο χρονικό διάστημα, συνιστάται η αφαίρεση των μπαταριών.
7. Η πίεση που ασκείται από τη συσκευή είναι διαλείπουσα. Πρέπει να πατήσετε παρατεταμένα το κουμπί ενεργοποίησης για να εκκινήσετε τη συσκευή ώστε να δημιουργηθεί κενό αέρος και να καταστεί δυνατή η απομάκρυνση των ρινικών εκκρίσεων και της βλέννης. Εάν θέλετε να διακόψετε την αναρρόφηση, πρέπει απλά να απελευθερώσετε το κουμπί ενεργοποίησης για την απενεργοποίηση της συσκευής.
8. Ο ρινικός αποφρακτήρας προορίζεται μόνο για τον καθαρισμό της ρινικής κοιλότητας/την απομάκρυνση ρινικών εκκρίσεων. Μη χρησιμοποιείτε τη συσκευή κατά τρόπο διαφορετικό από τον προβλεπόμενο. Οποιαδήποτε περαιτέρω ιατρική ενέργεια θα πρέπει να συμμορφώνεται με τις υποδείξεις του γιατρού σας.
9. Κατά τη χρήση της συσκευής, το μωρό δεν θα πρέπει να κρατά την αναπνοή του, να έχει το στόμα του κλειστό ή να καταπίνει το σάλιο του προκειμένου να αποφευχθούν τυχόν διαταραχές της ισορροπίας πίεσης στις δύο πλευρές του τυμπάνου.
10. Εάν το μωρό δεν αισθάνεται καλά κατά τη χρήση του ρινικού αποφρακτήρα, διακόψτε τη χρήση και συμβουλευτείτε αμέσως έναν γιατρό.
11. Μην ασκείτε υπερβολική πίεση όταν τοποθετείτε το ακροφύσιο αναρρόφησης μέσα στο ρουθούνι.
12. Αυτή η συσκευή προορίζεται μόνο για οικιακή χρήση. Συμβουλευτείτε έναν γιατρό σε περίπτωση ρινικών παθήσεων. Καθαρίστε το ακροφύσιο αναρρόφησης πριν από κάθε χρήση.
13. Ο ρινικός αποφρακτήρας δεν είναι παιχνίδι. Η συσκευή αυτή προορίζεται για χρήση από γονείς ή ενήλικες που είναι σε θέση να ακολουθήσουν τις οδηγίες και τις συστάσεις που περιέχονται στο εγχειρίδιο οδηγιών χρήσης. Δεν επιτρέπεται χρήση της συσκευής από παιδιά.
14. ΜΗ χρησιμοποιείτε τον ρινικό αποφρακτήρα όταν οι ασθενείς παρουσιάζουν τις ακόλουθες αντενδείξεις:
 - Ρινορραγία ή τυχόν ανοιχτές πληγές στο εσωτερικό της ρινικής κοιλότητας
 - Οξύς τραυματισμός στο κεφάλι, το πρόσωπο ή τον αυχένα
 - Διαταραχή της πήξης του αίματος ή αιμορραγική διαταραχή
15. Πριν από τη χρήση αυτής της συσκευής, διαβάστε το εγχειρίδιο οδηγιών χρήσης προσεκτικά. Η εσφαλμένη χρήση της συσκευής εγκυμονεί τους ακόλουθους κινδύνους/τις ακόλουθες επιπλοκές:
 - Μηχανικός τραυματισμός
 - Ρινικός ερεθισμός/ρινορραγία
 - Αιμορραγία του βλεννογόνου
 - Δυσφορία και πόνος

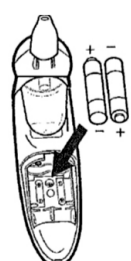
ΣΗΜΕΙΩΣΗ: Αυτός ο ρινικός αποφρακτήρας πρέπει να χρησιμοποιείται μόνο με ακροφύσια της σειράς WC της B.Well. Επικοινωνήστε με το κατάστημα λιανικής πώλησης για την αγορά των συγκεκριμένων εξαρτημάτων.

6. ΤΟΠΟΘΕΤΗΣΗ ΜΠΑΤΑΡΙΩΝ

1. Αφαιρέστε το κάλυμμα της μπαταρίας όπως απεικονίζεται.
2. Τοποθετήστε δύο αλκαλικές μπαταρίες μεγέθους AA 1,5V AA αντιστοιχώντας τη θετική ένδειξη πολικότητας (+) στον θετικό πόλο (+) και την αρνητική ένδειξη πολικότητας (-) στον αρνητικό πόλο (-).
3. Πιέστε προς τα κάτω τις μπαταρίες για να βεβαιωθείτε ότι έχουν εισαχθεί πλήρως.
4. Αντικαταστήστε το κάλυμμα της μπαταρίας όπως απεικονίζεται.

ΣΗΜΕΙΩΣΗ:

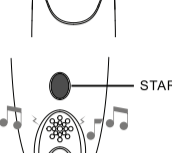
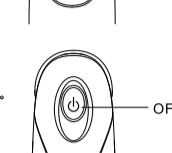
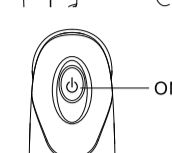
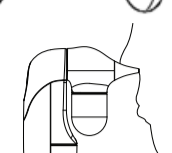
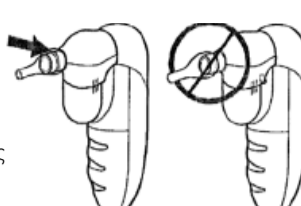
- Κατά την αντικατάσταση των μπαταριών, χρησιμοποιείτε μπαταρίες ίδιου τύπου, ίδιας μάρκας και χωρητικότητας
- Αντικαταστήστε όλες τις μπαταρίες ταυτόχρονα
- Μη χρησιμοποιείτε επαναφορτιζόμενες μπαταρίες
- Χρησιμοποιείτε μπαταρίες που δεν περιέχουν βαρέα μέταλλα



- Απορρίψτε τις χρησιμοποιημένες μπαταρίες σύμφωνα με την ισχύουσα νομοθεσία. Ποτέ μην απορρίπτετε τις μπαταρίες μαζί με τα συνήθη οικιακά απορρίμματα.

7. ΟΔΗΓΙΑ ΓΙΑ ΤΟ ΠΡΟΪΟΝ

1. Επιλέξτε το σωστό ακροφύσιο για χρήση, ανάλογα με το σχήμα και το μέγεθος των ρουθουνιών του μωρού σας.
 - Το πλατύ ακροφύσιο συνιστάται όταν η βλέννη έχει πιο συμπαγή υφή
 - Το στενό ακροφύσιο συνιστάται όταν η σύσταση της βλέννης είναι λιγότερο συμπαγής και η υφή της υδαρής
 2. Βεβαιωθείτε ότι το ακροφύσιο συγκρατείται σταθερά επάνω στον αποφρακτήρα. Βεβαιωθείτε ότι το ακροφύσιο καλύπτει πλήρως το τμήμα υποδοχής πριν από τη χρήση.
 3. Τοποθετήστε το ακροφύσιο αναρρόφησης μέσα στο ρουθούνι.
 4. Πατήστε παρατεταμένα το κουμπί ενεργοποίησης έως ότου αναρρόφηση της βλέννης ολοκληρωθεί.
- ΣΗΜΕΙΩΣΗ: Η βλέννη μπορεί να μην εμφανιστεί αμέσως στο δοχείο συλλογής.**
- Μετά από κάθε χρήση συνιστάται ο γρήγορος καθαρισμός του ακροφυσίου πριν από την αφαίρεσή του από τη μονάδα.
5. Για την αποτελεσματική λειτουργία της συσκευής, μην ανασηκώνετε το ρουθούνι κατά τη διάρκεια της χρήσης. Βεβαιωθείτε ότι το ακροφύσιο του αποφρακτήρα σχηματίζει γωνία 90 μοιρών. Μην το τοποθετείτε βαθιά και με ανοδική φορά στο εσωτερικό του ρουθουνιού. Αξιοποιήστε τη δύναμη της αναρρόφησης για την απομάκρυνση της βλέννης. Επαναλάβετε στο άλλο ρουθούνι ανάλογα με τις ανάγκες. Απελευθερώστε το κουμπί ενεργοποίησης για τη διακοπή της αναρρόφησης.
 6. Για την αναπαραγωγή των τραγουδιών που θα προσφέρουν ανακούφιση στο μωρό σας, πατήστε απλώς το κουμπί έναρξης της μουσικής.



8. ΟΔΗΓΙΕΣ ΚΑΘΑΡΙΣΜΟΥ

Μετά το τέλος χρήσης της συσκευής, οι ρινικές εκκρίσεις παραμένουν συγκεντρωμένες στο δοχείο συλλογής. Ο χρήστης πρέπει απλώς να αποστειρώσει το δοχείο συλλογής, το πανάκι και το ρύγχος αναρρόφησης σε βραστό νερό θερμοκρασίας 150°C.

- Αποσπάστε το ακροφύσιο και τη μονάδα κεφαλής από τη βάση του αποφρακτήρα, τραβώντας τα απαλά.
- Ξεβιδώστε το δοχείο συλλογής περιστρέφοντάς το προς τα δεξιά.
- Καθαρισμός κυρίως σώματος συσκευής: σκουπίστε τη μονάδα με ένα καθαρό, μαλακό και στεγνό πανί.

ΣΗΜΕΙΩΣΗ: Αφαιρέστε τη μονάδα σύνδεσης αμέσως μετά τη χρήση της συσκευής. Μην τοποθετείτε τον αναρροφητή σε οριζόντια θέση εκτός εάν το κύπελλο συλλογής έχει αποσυνδεθεί. Διαφορετικά, υγρό από τη μονάδα σύνδεσης μπορεί να εισέλθει στο εσωτερικό της συσκευής και να προκαλέσει ζημιά.

ΣΗΜΕΙΩΣΗ: ΜΗΝ πλένετε το κυρίως σώμα της συσκευής με νερό ή οποιοδήποτε άλλο υγρό. Μην καθαρίζετε τη μονάδα με διαλυτές ή λιπαντικά προϊόντα.

- Καθαρισμός του δοχείου συλλογής, της μονάδας κεφαλής και του ακροφυσίου αναρρόφησης: πλύσιμο του δοχείου συλλογής, της μονάδας κεφαλής και του ακροφυσίου αναρρόφησης με ήπιο σαπούνι σε νερό για 3 λεπτά. Στη συνέχεια, ξεπλύνετε αυτά τα εξαρτήματα με ζεστό τρεχούμενο νερό για 3 λεπτά και αφήστε τα να στεγνώσουν για 3 λεπτά στον αέρα. Μετά τη διαδικασία καθαρισμού, τα εξαρτήματα αυτά θα πρέπει να απολυμανθούν με βραστό νερό.

9. ΤΕΧΝΙΚΑ ΧΑΡΑΚΤΗΡΙΣΤΙΚΑ

Ωφέλιμη πίεση κενού	400mmHg (53.3kpa)
Μπαταρία	Δύο αλκαλικές μπαταρίες AA 1,5V
Στάθμη ηχητικής πίεσης	75-80 dB
Βάρος	250 g
Διαστάσεις	93,5x39,9x148 mm
Ακροφύσιο αναρρόφησης	Μαλακή σιλικόνη
Μοτέρ	3V/DC
Συνθήκες λειτουργίας	Θερμοκρασία: +16°C ~ +35°C Υγρασία: έως 85% (χωρίς συμπύκνωση)
Συνθήκες αποθήκευσης	Θερμοκρασία: -25°C ~ +55°C Υγρασία: έως 85% (χωρίς συμπύκνωση)

10. ΙΣΧΥΟΝΤΑ ΠΡΟΤΥΠΑ

Το υποβληθέν δείγμα του παραπάνω εξοπλισμού έχει δοκιμαστεί για τη σήμανση CE μέσα Ευρωπαϊκής Οδηγίας και τα ακόλουθα πρότυπα:

- Οδηγία ηλεκτρομαγνητικής συμβατότητας 2014/30/EE.

11. ΕΓΓΥΗΣΗ

Η περίοδος εγγύησης είναι 2 χρόνια από την ημερομηνία αγοράς. Η παρούσα εγγύηση δεν καλύπτει οποιοδήποτε ζημιές προκαλούνται από ακατάλληλη χρήση ούτε την μπαταρία, την τσάντα αποθήκευσης, τα υλικά συσκευασίας και τα παρελκόμενα που παραδόθηκαν με τη συσκευή και εκείνα τα εξαρτήματα που υπόκεινται σε φυσιολογική φθορά. Εάν προκύψει κάποιο κατασκευαστικό ελάττωμα κατά τη διάρκεια της περιόδου εγγύησης, η ελαττωματική μονάδα μπορεί να επιδιορθωθεί ή, εάν η επιδιόρθωση δεν είναι δυνατή, να αντικατασταθεί με μια άλλη. Ο κατασκευαστής μπορεί να αλλάξει τις μονάδες είτε μερικώς είτε πλήρως, εφόσον κρίνεται αναγκαίο, χωρίς προειδοποίηση. Η ημερομηνία παραγωγής είναι κωδικοποιημένη στον σειριακό αριθμό επάνω στη συσκευή: τα πρώτα δύο ψηφία είναι ο αριθμός της εβδομάδας, τα δύο επόμενα ψηφία είναι τα τελευταία ψηφία του έτους.

12. ΠΛΗΡΟΦΟΡΙΕΣ ΣΥΜΒΟΛΩΝ:

	Ακολουθήστε τις οδηγίες πριν από τη χρήση		Σήμανση CE
	Κλάση προστασίας περιβλήματος από εισχώρηση: IP22 (Προστατεύεται από τη διείσδυση στερεών σωμάτων μεγέθους άνω των 12,5 mm. Προστατεύεται από τη διείσδυση σταγόνων νερού που πέφτουν κάθετα)		Σειριακός αριθμός
	35°C OPERATING CONDITION		Συνθήκες λειτουργίας, θερμοκρασία 16°C ~ 35°C
	25°C STORAGE CONDITION		Συνθήκες αποθήκευσης, θερμοκρασία -25°C ~ 55°C
	Απόρριψη για χωριστή συλλογή		Επιθυμία κατασκευαστή

Τελευταία αναθεώρηση 2022-W08

B.Well Swiss AG
Bahnhofstrasse 24, 9443 Widnau, Switzerland
www.bwell-swiss.ch